

# CHAUSSURES POP SHOES

VALIDE DU 11 AU 24 MAI 2026  
VALID FROM MAY 11 TO 24, 2026



*Betsy*

DES LIGNES ÉPURÉES,  
UN CONFORT SANS COMPROMIS.

CLEAN LINES, UNCOMPROMISING COMFORT.

←  
Seulement  
**39<sup>99</sup>\$**

36-41 / 080601

~~64<sup>99</sup>\$~~



MAGASINEZ EN LIGNE | ONLINE SHOPPING  
CHAUSSURESPOP.COM

Alberto

**79<sup>99</sup>\$**

REG. 89<sup>99</sup>\$

**GUSTINA**  
36-41 / 127607



Alberto

**69<sup>99</sup>\$**

REG. 79<sup>99</sup>\$

**ANORAY**  
36-41 / 248601



Alberto

**59<sup>99</sup>\$**

REG. 69<sup>99</sup>\$

**ESTELA**  
36-41 / 882605



Alberto

**59<sup>99</sup>\$**

REG. 74<sup>99</sup>\$

**VATICO**  
414615



**69<sup>99</sup>\$**

REG. 79<sup>99</sup>\$

**OPHELY**  
36-41 / 248602



Clarks

**89<sup>99</sup>\$**

REG. 99<sup>99</sup>\$

**MIRA BAY**  
5-12 / 318405



**Alberto**

**59<sup>99</sup>\$**

REG. 69<sup>99</sup>\$

**DELREY**

36-41 / 431603

Disponible dans le noir

Available in black



**Alberto**

**59<sup>99</sup>\$**

REG. 69<sup>99</sup>\$

**ALANDA**

36-41 / 080604



**Alberto**

**79<sup>99</sup>\$**

REG. 89<sup>99</sup>\$

**AGUILOCHO**

36-41 / 748408

Disponible dans le noir

Available in black



**Alberto**



**79<sup>99</sup>\$** LYZZ

36-41 / 986601

REG. 89<sup>99</sup>\$

Disponible dans le noir

Available in black

**PRIMUS**

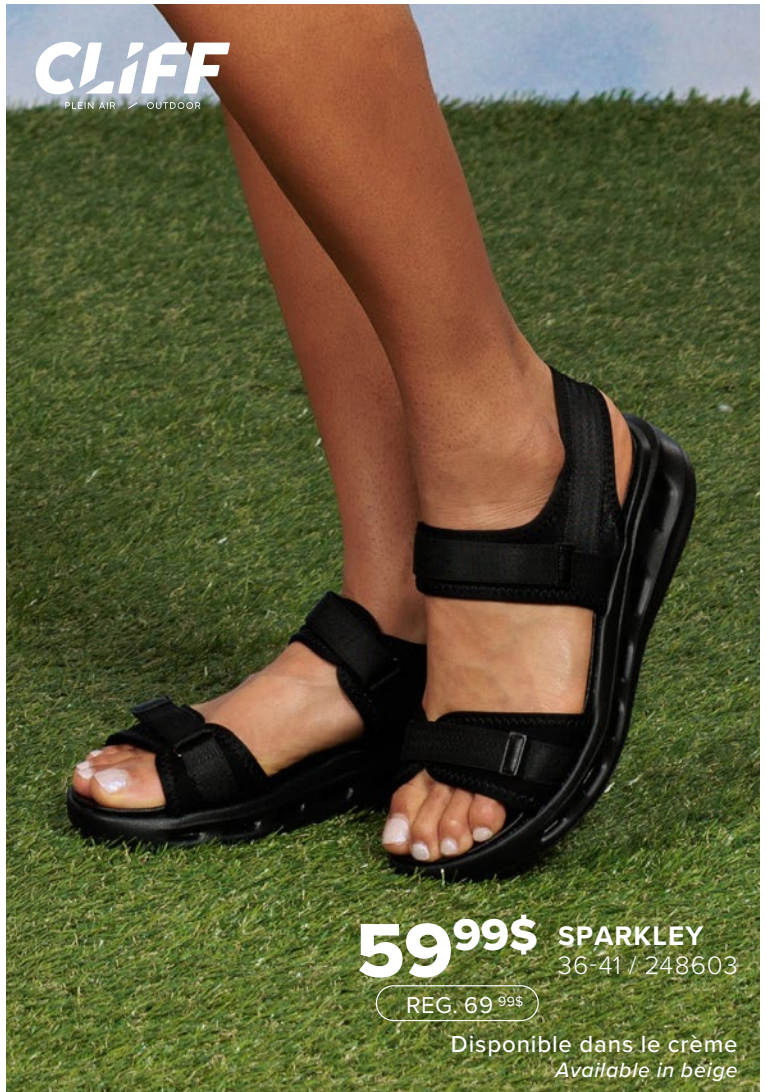
**49<sup>99</sup>\$**

REG. 59<sup>99</sup>\$

**KELSEY**  
5-10 / 431607



**CLIFF**  
PLEIN AIR / OUTDOOR



**59<sup>99</sup>\$** **SPARKLEY**  
36-41 / 248603

REG. 69<sup>99</sup>\$

Disponible dans le crème  
Available in beige

**DUTY**  
nine

**19<sup>99</sup>\$**

REG. 24<sup>99</sup>\$

**ELSA**  
36-40 / 522600



**SKECHERS**

**42<sup>99</sup>\$**

REG. 52<sup>99</sup>\$

**FOAMIES ARCH  
FIT FOOTSTEPS**  
5-11 / 893412



**SKECHERS**  
MAINS LIBRES  
**Slip-ins**

**89<sup>99</sup>\$**

REG. 99<sup>99</sup>\$

**GO WALK FLEX**  
6-10 / 891544



**UNDER ARMOUR**

**39<sup>99</sup>\$**

**ARMR**  
6-10 / 734631



**NIKE**

**49<sup>99</sup>\$**

**OFFCOURT**  
6-10 / 713500



**CLIFF**  
PLEIN AIR / OUTDOOR

**59<sup>99</sup>\$**

REG. 69<sup>99</sup>\$

**GARRISSON**  
7-13 / 282601



**WEST WAY**

**69<sup>99</sup>\$**

REG. 79<sup>99</sup>\$

**GARYON**  
40-46 / 591604



**SKECHERS**  
MAINS LIBRES  
**Slip-ins**

**89<sup>99</sup>\$**

REG. 99<sup>99</sup>\$

**RELAXED FIT**  
**TRESMEN**  
7-13 / 891628



**CLIFF**  
PLEIN AIR / OUTDOOR



**69<sup>99</sup>\$** **BLACKWING**  
7-13 / 282603

REG. 79<sup>99</sup>\$

**NIKE**

**49<sup>99</sup>\$**

**OFFCOURT**  
7-13 / 713500



**UNDER ARMOUR**

**39<sup>99</sup>\$**

**ARMR**  
7-13 / 734631





**PRIMUS**

**39<sup>99</sup>\$** FLASH  
8-13 / 1-3  
REG. 49<sup>99</sup>\$ 673613



Alberto

**34<sup>99</sup>\$**

REG. 44<sup>99</sup>\$

**HILDEGARD**  
28-35 / 080607



Alberto

**34<sup>99</sup>\$**

REG. 44<sup>99</sup>\$

**LOTTE**  
28-35 / 080608



**PRIMUS**

**39<sup>99</sup>\$**

REG. 49<sup>99</sup>\$

**STAR LIGHT**  
8-13 / 1-3  
673612



**DUTY  
nine**

**34<sup>99</sup>\$**

REG. 44<sup>99</sup>\$

**LINNEA LOW**  
31-36 / 587607

**39<sup>99</sup>\$**

REG. 49<sup>99</sup>\$

**LINNEA MID**  
31-36 / 587609



36-40



40-46



24-29 / 30-35 / 40-46



36-40



24-29 / 30-35

522603

ENFANTS / KIDS	ADULTES / ADULTS
<b>19<sup>99</sup>\$</b>	<b>24<sup>99</sup>\$</b>
REG. 24 <sup>99</sup> \$	REG. 34 <sup>99</sup> \$

*Spirale clog*  
 FACILE À ENFILER,  
 FACILE À AIMER.  
 EASY TO PUT ON, EASY TO LOVE.

Consultez notre site web pour connaître la liste de nos marchands participants [www.chaussurespop.com](http://www.chaussurespop.com). Soldes valides seulement jusqu'au 24 mai 2026 ou jusqu'à épuisement de la marchandise. Les prix affichés dans cette circulaire excluent la taxe de vente fédérale, la taxe provinciale et la taxe de vente harmonisée (TVH) du Nouveau-Brunswick et de l'Ontario.

Visit our website for the list of our participating merchants [www.chaussurespop.com](http://www.chaussurespop.com). Sales available only until May 24, 2026, or while stocks last. The prices shown in this flyer do not include the federal sales tax (GST), the provincial sales tax (PST) and the New Brunswick or Ontario harmonized sales tax (HST).



Trouvez une boutique  
 Find a store near you

CHAUSSURES  
**POP**  
 SHOES